



IL
PICCOLO
TIGLIO

BY MAMIKITI srl



INVERNO 2017-2018

*Slovenia
Croazia
Serbia
Bosnia
Montenegro*

contiene



*Ponte
Immacolata*



*Mercatini
di Natale*



*Capodanno
2018*

Speciale

Neve & Wellness

www.ilpiccolotiglio.com

Stoveria



LOCALITÀ

LOCALITÀ SCIISTICHE

- 1) BLED
- 2) CATEZ
- 3) DOBRNA
- 4) KRANJSKA GORA
- 5) LASKO
- 6) MARIBOR
- 7) OLIMIA
- 8) OTOCEC
- 9) ROGASKA



- A) BLED - STRAZA
- B) POKLJUKA
- C) KRANJSKA GORA
- D) KANIN
- E) CERNKO
- F) VOGEL
- G) KRVAVEC
- H) STARI VRH
- I) VELIKA PLANINA
- L) GOLTE
- M) BELA
- N) KOPE
- O) ROGLA
- P) MARIBOR



TERME



WELLNESS

LEGENDA

Attività presenti nelle località sciistiche



Sci Alpino



Sci Nordico



Ciaspole



Motoslitte



Scuola Sci Alpino



Slittino



Snow park



Servizio manutenzione e Noleggio Sci



Snowboard



Pattinaggio



Après-ski



Scuola Snowboard



Sci in Notturna



Free ride

un catalogo... *in continuo mutamento*

Ogni volta che ci si dedica alla realizzazione di un catalogo, ci si trova a dover fronteggiare il problema "prezzi".

I prezzi che ci vengono forniti dagli alberghi in fase di definizione degli allotment difficilmente sono gli stessi prezzi che si potrebbero avere al momento della effettiva prenotazione, soprattutto per quanto riguarda i ponti invernali.

Questo è dovuto al fatto che l'andamento della stagione concorre in maniera significativa alla definizione delle politiche economiche delle strutture.

Si parte dai ponti e dalle festività di fine anno per poi passare alle ricorrenze di inizio 2018 ma soprattutto alla stagione sciistica che ormai è alle porte.

Ogni località viene presentata con immagini significative di paesaggi e "attrazioni" che aiutino la scelta della destinazione.

Trattandosi di un catalogo invernale, particolare attenzione è data alla presenza di impianti sciistici (per gli amanti della montagna e dello sport) e di strutture che possano offrire momenti piacevoli a chi predilige una vacanza rilassante, che siano in un semplice centro benessere o in un grande complesso termale.

A stagione inoltrata, ma soprattutto a catalogo già pubblicato, riceviamo da quasi tutti gli alberghi un gran numero di "offerte speciali" o "pacchetti" che soppiantano quanto in nostro possesso e presente sul nostro catalogo generale.

Da questi presupposti prende forma questo catalogo, il cui scopo è presentare ai clienti i prezzi nella maniera più precisa e aggiornata possibile.

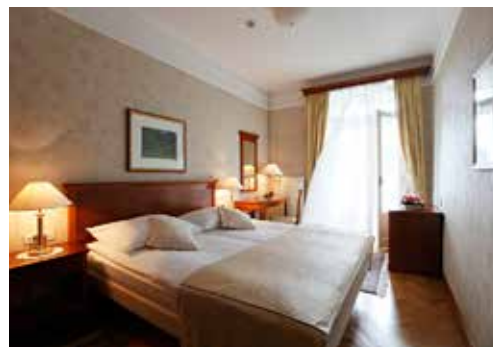
Un catalogo in continuo mutamento che cresce di giorno in giorno sia nel numero delle località presentate sia in quello di hotel e offerte ad essi legate.



Bled



GH TOPLICE *****



GOLF *****s



PARK ****

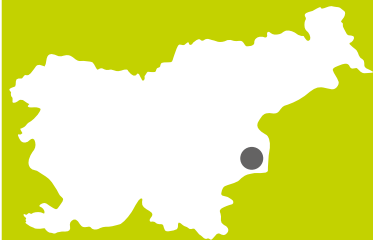


SAVICA ***



INVERNO

	3notti/4giorni	notte supplementare
GH TOPLICE***** CAMERA DOPPIA <i>HB in camera doppia a persona</i>	da 320€	da 100€
GOLF*****s CAMERA DOPPIA <i>HB in camera doppia a persona</i>	da 260€	da 85€
PARK**** CAMERA DOPPIA <i>HB in camera doppia a persona</i>	da 220€	da 73€
SAVICA*** CAMERA DOPPIA <i>HB in camera doppia a persona</i>	da 205€	da 69€



Gaterj



CATEZ ***



TERME ***



TOPLICE ****



INVERNO

	2notti/3giorni 2.1-29.3 3.4-26.4 3.5-30.6	2notti/3giorni 30.3-2.4 27.4-2.5	notte supplementare
CATEZ*** <i>HB in camera doppia balcone a persona</i>	da 158€	da 165€	da 73€
TERME**** <i>HB in camera doppia balcone a persona</i>	da 168€	da 180€	da 74€
TOPLICE**** <i>HB in camera doppia balcone a persona</i>	da 160€	da 172€	da 78€

Accesso a le piscine interne e esterne hotel Catez (ospiti Catez e 1 al giorno ospiti Terme) | accesso alla piscina interna e esterna hotel Terme (ospiti Terme) | accesso alla sauna ed allo studio fitness (ospiti Terme) | accesso allo studio fitness (ospiti Toplice) | 2 entrate al giorno per persona in Riviera Termale Invernale/Estiva, programma di animazione | entrata nel Casino

RIDUZIONI BAMBINI

2 notti

bambini di età inferiore ai 6 anni in letto con adulti - GRATIS
bambini di età inferiore ai 12 anni in letto aggiunto - riduzione 50%
adulti - riduzione 15%

3 notti

1° bambino di età inferiore ai 12 anni in letto aggiunto - GRATIS
2° bambino di età inferiore ai 6 anni senza letto proprio - GRATIS
2° bambino di età inferiore ai 12 anni in letto aggiunto - riduzione 50%
adulti - riduzione 15%



Dobruša



PARK ***



VILLA HIGIEA ***



VITA ****



INVERNO

	2notti/3giorni 1.1-15.2 5.3-26.4	2notti/3giorni 16.2-4.3	notte supplementare
PARK*** <i>HB in camera doppia balcone a persona</i>	da 104€	da 109€	da 50€
VILLA HIGIEA**** <i>HB in camera doppia balcone a persona</i>	da 108€	da 113€	da 52€
VITA**** <i>HB in camera doppia balcone a persona</i>	da 118€	da 123€	da 57€

Ingresso illimitato nelle piscine con l'acqua termale | WELL buono di 5 € da utilizzare durante la permanenza presso il centro massaggi e bellezza La Vita Spa & Beauty | MEDICO buono di 5 € da utilizzare durante la permanenza presso il centro medico | 1 x ingresso al centro saune ogni giorno | ingresso illimitato nel fitness | utilizzo dell'accappatoio (presso l'albergo Vita**** e dependance Vila Higeia****) | musica dal vivo in Caffè & Restaurant May (ogni venerdì e sabato) | accesso internet (Wi-Fi) | acqua gym (lunedì - sabato) | ginnastica mattutina | programma d'animazione | parcheggio gratuito (all'hotel).

RIDUZIONI

1.1-15.2 | 5.3-26.4

bambino di età inferiore ai 4 anni in letto con genitori - GRATIS
bambino di età inferiore ai 10 anni in letto aggiunto - 13.5€ al giorno
bambino di età inferiore ai 15 anni in letto aggiunto - 20€ al giorno
adulti - riduzione 20%

16.2-4.3

Bambino di età inferiore ai 12 anni in letto aggiunto - GRATIS
2° bambino di età inferiore ai 4 anni in letto con genitori - GRATIS
2° bambino di età inferiore ai 10 anni in letto aggiunto - 13.5€ al giorno
2° bambino di età inferiore ai 15 anni in letto aggiunto - 20€ al giorno
adulti - riduzione 20%



Kranjska Gora



RAMADA HOTEL & SUITES ****



KOMPAS ****



INVERNO

7.1/30.3

bambino GRATIS fino a 3 anni

2notti/3giorni

giorno aggiuntivo

RAMADA HOTEL & SUITES****

HB in camera doppia a persona

da **185€**

da **85€**

KOMPAS****

HB in camera doppia a persona

da **185€**

da **85€**

Ingresso illimitato al Parco acquatico Aqua Larix, alla piscina del Centro relax Kompas | Ingresso saune | 1 massaggio terapeutico di 30min (massaggio classico terapeutico schiena - solo adulti) | parcheggio libero (secondo disponibilità) | Animazione in hotel a seconda del programma giornaliero | WIFI

RIDUZIONI

bambino di età inferiore ai 3 anni in letto con genitori - GRATIS

bambino di età inferiore ai 6 anni in letto aggiunto - 35€ al giorno

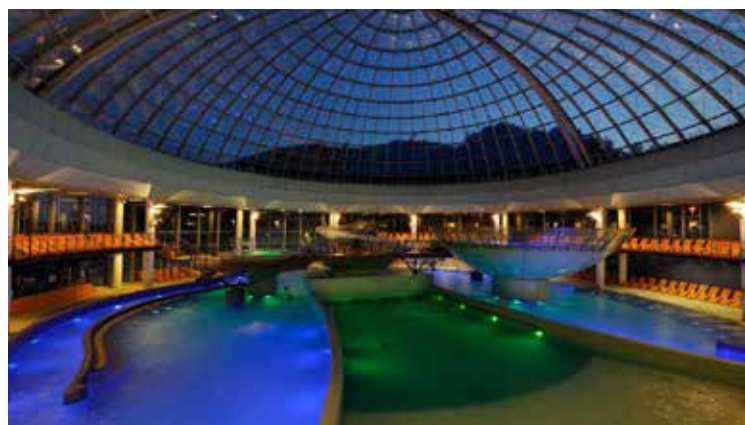
bambino di età inferiore ai 12 anni in letto aggiunto - 49€ al giorno

adulti - riduzione 10%





Laska



THERMANA PARK ****S



ZDRAVILISCE ****



INVERNO

7.1/30.3

2notti/3giorni

3notti/4giorni

4notti/5giorni

THERMANA PARK****S

HB in camera doppia a persona

da 170€

da 250€

da 330€

ZDRAVILISCE****

HB in camera doppia a persona

da 150€

da 220€

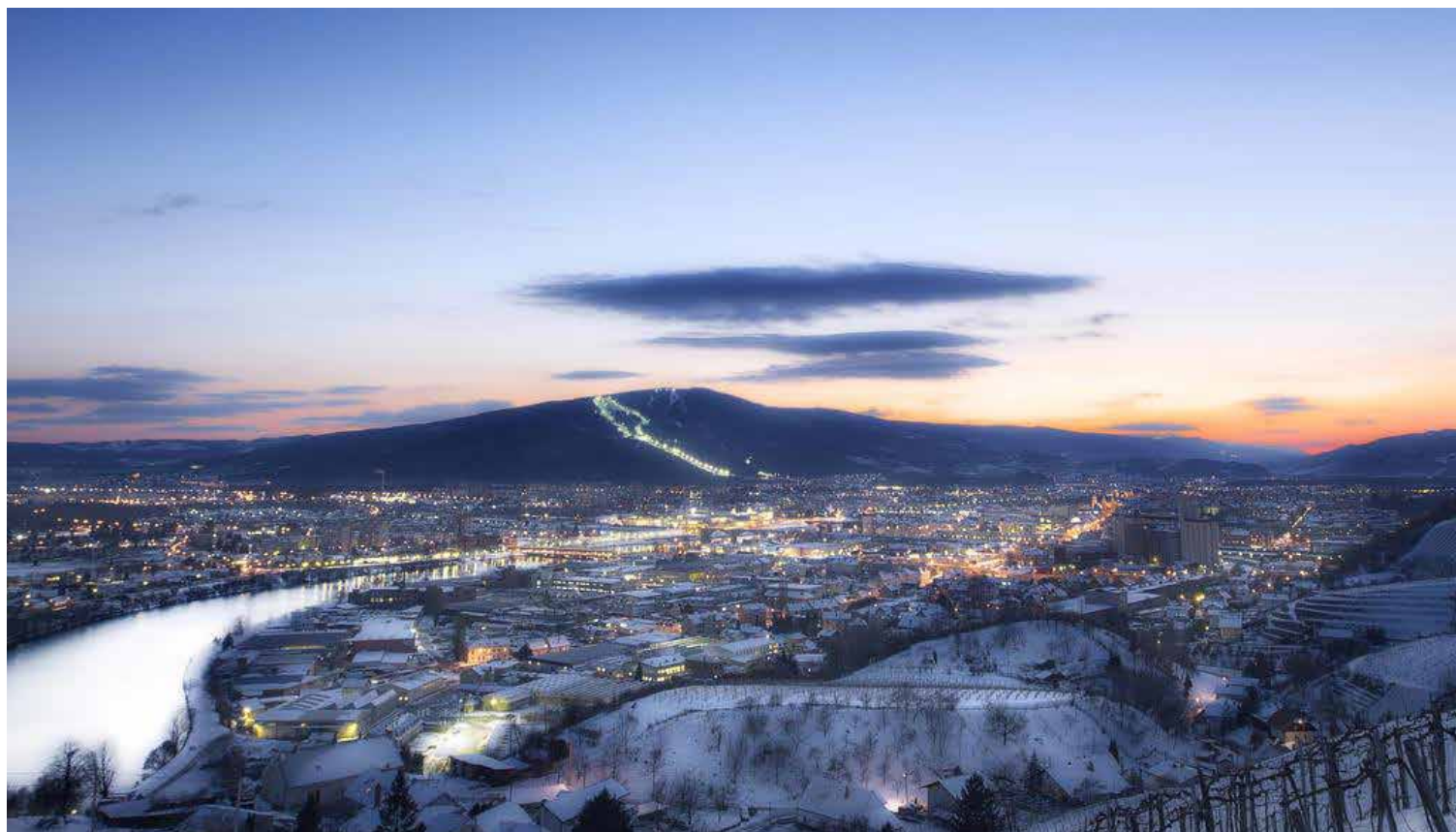
da 290€

Accappatoio in camera per adulti | Ingresso illimitato nelle piscine con acqua termale di entrambi gli Hotel (anche il giorno della partenza) | Accesso giornaliero al Centro Fitness | Accesso illimitato GRATUITO ad internet tramite la connessione WIFI | Possibilità di bere l'acqua termale della sorgente a Hotel Zdravilišče Laško**** e hotel Thermana Park Laško**** | ricco programma di animazione, svago e relax | **BAMBINI GRATIS FINO A 12 ANNI in HOTEL ZDRAVILISCE**





Maribor



HABAKUK ****



INVERNO

7.1/30.3

	2notti/3giorni	3notti/4giorni	7notti/8giorni
HABAKUK**** camera STANDARD <i>HB in camera doppia a persona</i>	da 160€	da 235€	da 310€
HABAKUK**** S camera SUPERIOR <i>HB in camera doppia a persona</i>	da 185€	da 260€	da 335€

Accesso illimitato al Wellness - Spa Centre Habakuk: piscine con acqua termale e saune | 1 ingresso gratuito al giorno alla wellness Centera Arena | 1 utilizzo gratuito di accappatoio e ciabatte | Ingresso gratuito al fitness | WiFi gratuito | Parcheggio | Ingresso gratuito e diversi programmi di intrattenimento presso il Casino Mond | shuttle service

RIDUZIONI

bambino di età inferiore ai 6 anni in letto aggiunto - GRATIS
bambino di età inferiore ai 12 anni in letto aggiunto - riduzione 50%
adulti - riduzione 20% SOLO in camera standard





Slivica



SOTELIA ****



BREZA ***



INVERNO

7.1/30.3

2notti/3giorni

notte supplementare

BREZA****

HB in camera doppia a persona

da 155€

da 70€

SOTELIA****

HB in camera doppia a persona

da 210€

da 100€

acqua termale in bottiglia in camera | bagno illimitato nelle piscine termali del centro wellness Termalija e del Pianeta d'acqua di Terme Tuhelj | venerdì e sabato sera bagno notturno nelle piscine Termalija | acquagym secondo il programma e ginnastica mattutina | accesso libero allo studio fitness Termalija | una borsa con accappatoio e asciugamano per le piscine in camera | attività selfness secondo il programma settimanale (rituale della casa, esercizi energetici Qi Gong e Tai Chi, bagno di suoni con i gong, nordic walking, yoga della risata | Wi-Fi |

RIDUZIONI

bambino di età inferiore ai 5 anni in letto aggiunto - GRATIS

bambino di età inferiore ai 12 anni in letto aggiunto - riduzione 50%

adulti - riduzione 15%





Ptuj



SPORT ****



GRAD OTOCEC *****

RELAIS CHATEAUX



INVERNO

7.1/29.3
bambino GRATIS fino a 6 anni

2notti/3giorni notte supplementare

SPORT****

HB in camera doppia a persona

da **120€**

da **58€**

1 x camminata nordica con istruttore | ingresso illimitato alla piscina termale | ingresso illimitato alle saune | noleggio bici gratuito | aerobica nella piscina termale (il venerdì) | tennis, tennis da tavolo, badminton, pallavolo, pallacanestro | cocktail, divertimento e intrattenimento musicale (il sabato)

INVERNO

7.1/29.3 - PACCHETTO ROMANTICO
bambino GRATIS fino a 6 anni

2notti/3giorni notte supplementare

GRAD HOTEL - CASTELLO *****

1 BB + 1 HB in camera doppia a persona

da **270€**

da **135€**

INCLUSO UNA CENA 4 di 4 portate | ingresso illimitato alla piscina termale | ingresso illimitato alle saune | noleggio bici gratuito | aerobica nella piscina termale (il venerdì) | tennis, tennis da tavolo, badminton, pallavolo, pallacanestro |





Ročaska



GRAND HOTEL ROGASKA ****



INVERNO

PACCHETTO SAN VALENTINO (16/18.2) con CENA ROMANTICA il 17/2

2notti/3giorni

notte supplementare

camera DOPPIA STANDARD

HB in camera doppia a persona

da 140€

da 47€

camera DOPPIA PREMIUM

HB in camera doppia a persona

da 160€

da 57€

Ingresso libero nella piscina termale, sauna e fitness del centro benessere VIS VITA Spa & Beauty | Bottiglia di acqua minerale naturale ricca di magnesio Donat Mg all'arrivo | Ginnastica mattutina e acqua aerobica nel centro benessere VIS VITA Spa & Beauty | Uso d'accappatoio | Programma di animazione settimanale | WI-FI | Ingresso libero in HIT Casino Fontana
Bonus: soggiorno prolungato (fino le ore 16.00) al giorno della partenza (secondo la disponibilità) | Entrata libera nelle piscine e saune anche al giorno della partenza

INVERNO

FAVOLA INVERNALE (7.1/30.3)

2notti/3giorni

notte supplementare

camera DOPPIA STANDARD

HB in camera doppia a persona

da 106€

da 47€

camera DOPPIA PREMIUM

HB in camera doppia a persona

da 125€

da 57€

Ingresso libero nella piscina termale, sauna e fitness del centro benessere VIS VITA Spa & Beauty | Bottiglia di acqua minerale naturale ricca di magnesio Donat Mg all'arrivo | Ginnastica mattutina e acqua aerobica nel centro benessere VIS VITA Spa & Beauty | Uso d'accappatoio | Programma di animazione settimanale | WI-FI | Ingresso libero in HIT Casino Fontana
Bonus: soggiorno prolungato (fino le ore 16.00) al giorno della partenza (secondo la disponibilità) | Entrata libera nelle piscine e saune anche al giorno della partenza





Straza-Bled

ALTITUDINE
508-632m

1000m
piste



RENT

www.straza-bled.si/sl/Zima



Pokljuka

ALTITUDINE
1283-1330m

1.000m
piste BLU

-
piste ROSSE

-piste NERE



www.center-pokljuka.si/





Kranjska Gora

ALTITUDINE
810-1295m

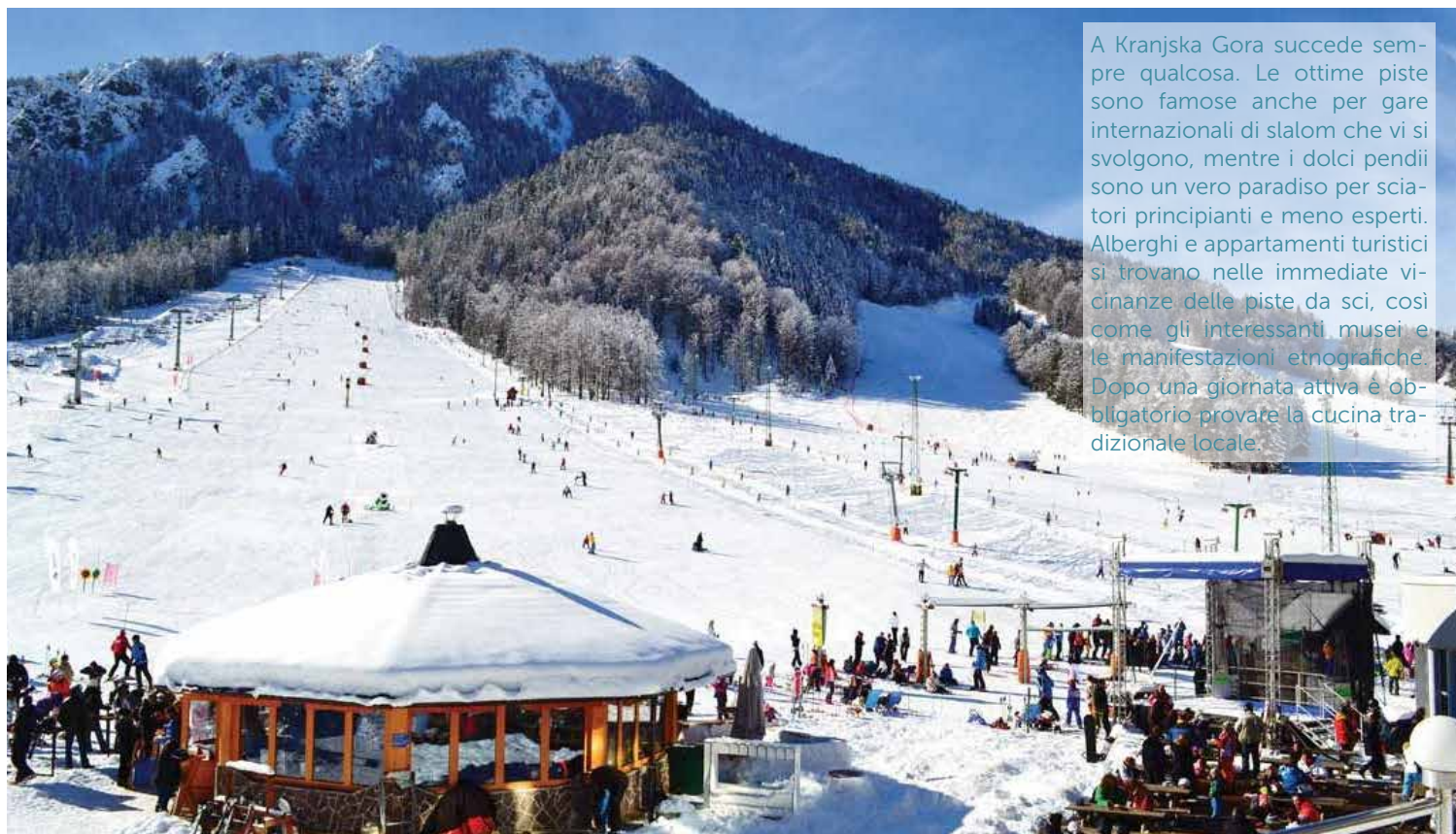
10.000m
piste BLU

8.000m
piste ROSSE

2.000m
piste NERE

www.kr-gora.si/slo/zima

CAPACITA'
21.400 sciatori/ora



A Kranjska Gora succede sempre qualcosa. Le ottime piste sono famose anche per gare internazionali di slalom che vi si svolgono, mentre i dolci pendii sono un vero paradiso per sciatori principianti e meno esperti. Alberghi e appartamenti turistici si trovano nelle immediate vicinanze delle piste da sci, così come gli interessanti musei e le manifestazioni etnografiche. Dopo una giornata attiva è obbligatorio provare la cucina tradizionale locale.





Kanin

www.kanin.si/en/

ALTITUDINE
1140-2300m

CAPACITA'
15.000 sciatori/ora

6.000m
piste BLU



22.000m
piste ROSSE



2.000m
piste NERE



Sciate sotto il sole, a più di 2000 m sopra il livello del mare. Il centro sciistico del M. Kanin è collegato alla Sella Nevea italiana. Nei due centri, collegati, è valido un unico skipass che vi permette l'accesso sia dalla parte italiana che da quella slovena. L'accesso dalla parte slovena si trova a Bovec. La maggior parte delle piste è di difficoltà media, mentre sono a disposizione anche piste adatte ai principianti.





Cerklje ob Krki

ALTITUDINE
800-1.300m

4.000m
piste BLU

10.000m
piste ROSSE

4.000m
piste NERE

CAPACITA'
12.800 sciatori/ora



www.ski-cerkno.com/it

Grazie alle sue moderne attrezzature e alla splendida natura, il Centro sciistico di Cerklje ob Krki si è aggiudicato più volte il titolo di miglior località sciistica della Slovenia. Infatti è considerata la meta sciistica più moderna e sicura, dotata anche degli impianti più veloci in Slovenia. Ciò è confermato ogni anno dagli sciatori affezionati a questa località, che passano regolarmente il loro tempo libero sulla neve.





Vogel

www.vogel.si

ALTITUDINE
560-1800m

CAPACITA'
8.900 sciatori/ora

9.500m
piste BLU



12.500m
piste ROSSE



-
piste NERE



RENT

SNOW
PARK

APRES
SKI

FREE
RIDE



Scoprite questo luogo da favola invernale! Vogel è un paradiso per gli amanti di sci, snowboard, sci di fondo in tecnica libera, sci alpinismo, freestyle o slittino. Per i bambini c'è l'asilo sulla neve, mentre gli appassionati delle acrobazie possono divertirsi nello snow park Vogel.





Kravavec

www.rtc-kravvec.si/en/

ALTITUDINE
1480-1971m

CAPACITA'
15.500 sciatori/ora

8.000m
piste BLU



15.000m
piste ROSSE



7.000m
piste NERE



Per vivere appieno l'inverno scendete lungo le ottime piste da sci, visitate lo snow park e l'après ski alla stazione sciistica! Le piste sono variegata e di diversa difficoltà. Trovate anche la scuola di sci, il servizio di noleggio e riparazione dell'attrezzatura, lo snow park, il campetto per principianti e quello di gara, il percorso e la giostra per bambini, la pista con cronometraggio elettronico, pista per lo slittino in notturno, snowbike ecc.





Stari vrh

ALTITUDINE
580-1.217m

4.000m
piste BLU

6.000m
piste ROSSE

2.000m
piste NERE

CAPACITA'
6.000 sciatori/ora



RENT

www.starivrh.si



Questa stazione sciistica è adatta a ogni livello di difficoltà sugli sci. Anche se non sciate, qui troverete un modo per divertirvi. Nello snow park c'è una pista da slittino, una pista per il "bob" su pneumatici, una piccola pista per il salto e vari giochi per bambini.



Velika Planina

ALTITUDINE
1412-1666m

1.000m
piste BLU

2.000m
piste ROSSE



www.velikaplanina.si

Stazione sciistica di medie dimensioni, familiare, nei pressi di Lubiana. Dispone di una buona pista e un'ampia offerta per bambini e famiglie. Oltre a sciare, qui ci si può divertire con lo slittino con i bambini, mentre i meno giovani possono passeggiare agevolmente con le racchette da neve sulla neve appena caduta.





Gölte

ALTITUDINE
1250-1600m

5000m
piste da FONDO

4.400m
piste BLU

7.400m
piste ROSSE

1.000m
piste NERE



www.golte.si/en

Qui potrete trascorrere una giornata invernale idilliaca su piste da sci ben curate, che sono un vero e proprio paradiso per gli amanti delle attività invernali. Le ampie piste da sci garantiscono scariche di adrenalina e puro piacere per sciatori e snowboarder, mentre per la gioia dei bambini c'è un poligono tutto per loro. La natura innevata attira anche molti amanti di sci alpinismo e sci di fondo.





Bela

ALTITUDINE
700-965m

4.000m
piste BLU

3.000m
piste ROSSE

-
piste NERE

CAPACITA'
5.400 sciatori/ora



RENT

FREE
RIDE

A Kranjska Gora succede sempre qualcosa. Le ottime piste sono famose anche per gare internazionali di slalom che vi si svolgono, mentre i dolci pendii sono un vero paradiso per sciatori principianti e meno esperti. Alberghi e appartamenti turistici si trovano nelle immediate vicinanze delle piste da sci, così come gli interessanti musei e le manifestazioni etnografiche. Dopo una giornata attiva è obbligatorio provare la cucina tradizionale locale.



Kope

ALTITUDINE
715-1542m

2.800m
piste BLU

3.600m
piste ROSSE

1.600m
piste NERE

CAPACITA'
10.500 sciatori/ora



RENT

APRÈS
SKI

FREE
RIDE

www.kope.si

Entrate in una favola invernale. La località sciistica Kope offre un ottimo terreno per principianti ed esperti. Oltre alle piste da sci, a Kope ci sono anche una pista per lo sci di fondo, un sentiero per la passeggiata con gli sci e una pista per slittino.





Rogla

ALTITUDINE
1050-1517m

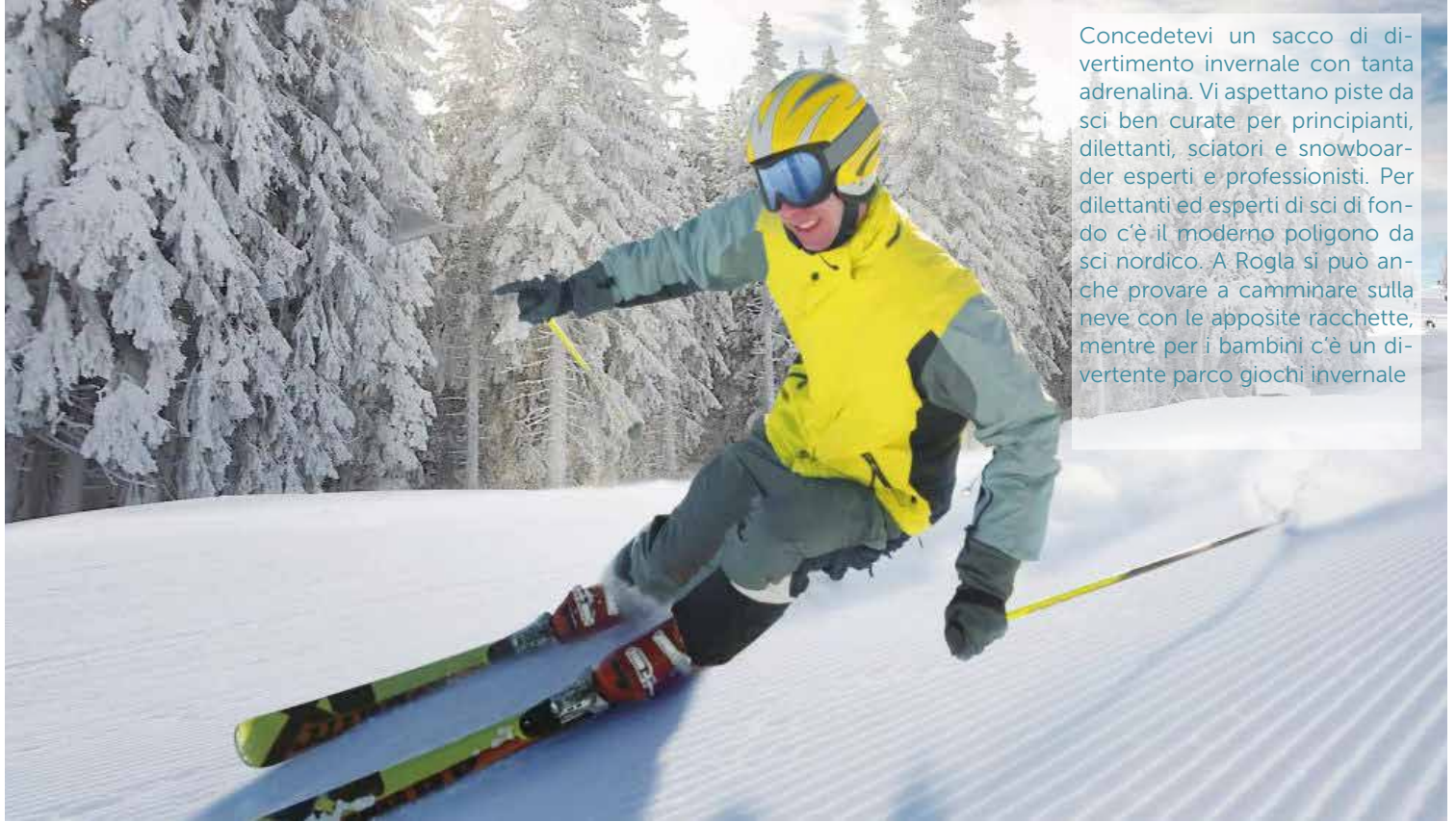
5.700m
piste BLU

5.300m
piste ROSSE

2.500m
piste NERE

www.rogla.eu/it/

CAPACITA'
14.500 sciatori/ora



Concedetevi un sacco di divertimento invernale con tanta adrenalina. Vi aspettano piste da sci ben curate per principianti, dilettanti, sciatori e snowboarder esperti e professionisti. Per dilettanti ed esperti di sci di fondo c'è il moderno poligono da sci nordico. A Rogla si può anche provare a camminare sulla neve con le apposite racchette, mentre per i bambini c'è un divertente parco giochi invernale





Pohorje-Maribor

ALTITUDINE
325-1327m

23.500m
piste BLU

13.000m
piste ROSSE

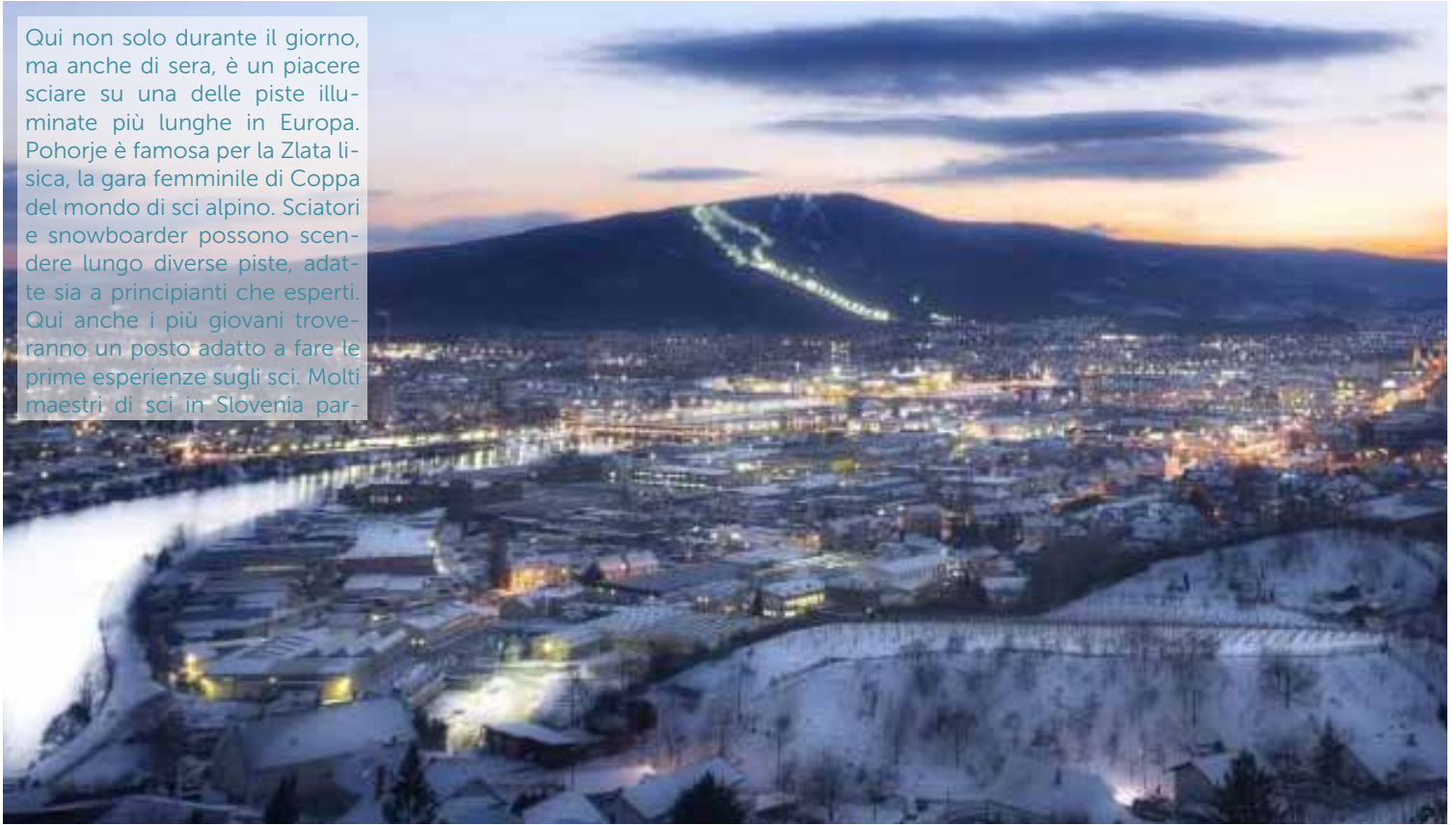
5.000m
piste NERE

CAPACITA'
15.500 sciatori/ora



www.enjoyment.si/en/home/

Qui non solo durante il giorno, ma anche di sera, è un piacere sciare su una delle piste illuminate più lunghe in Europa. Pohorje è famosa per la Zlata lisica, la gara femminile di Coppa del mondo di sci alpino. Sciatori e snowboarder possono scendere lungo diverse piste, adatte sia a principianti che esperti. Qui anche i più giovani troveranno un posto adatto a fare le prime esperienze sugli sci. Molti maestri di sci in Slovenia par-



NOSTRI CATALOGHI

Richiedili in agenzia o consulti direttamente sul nostro sito



www.ilpiccolotiglio.com

...i migliori piani famiglia, appartamenti, villaggi e hotel...

CONDIZIONI GENERALI DI CONTRATTO DI VENDITA DI PACCHETTI TURISTICI

(N.B. QUANTO PUBBLICATO DA PAG. 7 A PAG. 9 DEL NOSTRO CATALOGO GENERALE 2017, COSTITUISCE PARTE ED INTEGRA LE PRESENTI.)

1) FONTI LEGISLATIVE

A) Vendita dei singoli servizi turistici, ovvero del solo servizio di soggiorno (in Alberghi, Villaggi, Residence, appartamenti, Camping, Ostelli, ecc.), ovvero di qualunque altro separato servizio turistico, non potendosi configurare come fattispecie negoziale di organizzazione di viaggio ovvero di pacchetto turistico, sono disciplinati dalle seguenti disposizioni della CCV: art. 1, n. 3 e n. 6; art. 4; art. 10; art. 15; senza che questo determini la configurazione dei relativi servizi come fattispecie di pacchetto turistico. La terminologia delle citate clausole relative al contratto di pacchetto turistico (organizzatore, viaggio ecc.) va pertanto intesa con riferimento alle corrispondenti figure del contratto di vendita di singoli servizi turistici (venditore, soggiorno ecc.).

B) Vendita di Pacchetti Turistici, ovvero pacchetti venduti ad un prezzo forfetario e formati dalla combinazione di almeno due elementi tra "trasporto", "alloggio", "servizi turistici diversi e costituenti parte significativa del pacchetto", è disciplinata, fino alla sua abrogazione ai sensi dell'art. 3 del D. Lgs. n. 79 del 23 maggio 2011 (il "Codice del Turismo"), dalla L. 27/12/1977 n° 1084 di ratifica ed esecuzione della Convenzione Internazionale relativa al contratto di viaggio (CIV), firmata a Bruxelles il 23.4.1970 - in quanto applicabile - nonché dal Codice del Turismo (art. 32-51) e su successive modificazioni.

2) DEFINIZIONI Ai fini del presente contratto s'intende per:
A) organizzatore di viaggio (o il Tour Operator): il soggetto che si obbliga in nome proprio e verso corrispettivo forfetario, a procurare ai terzi pacchetti turistici, realizzando la combinazione degli elementi di cui al seguente art. 4. offrendo al turista, anche tramite un sistema di comunicazione a distanza, la possibilità di realizzare autonomamente ed acquistare tale combinazione;
B) venditore (o Agente di Viaggio): il soggetto che, anche non professionalmente e senza scopo di lucro, vende o si obbliga a procurare pacchetti turistici verso un corrispettivo forfetario;

C) turista: l'acquirente, il cessionario di un pacchetto turistico o qualunque persona anche da nominare, purché soddisfi tutte le condizioni richieste per la fruizione del servizio, per conto della quale il contraente principale si impegna ad acquistare senza remunerazione un pacchetto turistico.

3) PRENOTAZIONE - La proposta di prenotazione dovrà essere redatta sul modulo contrattuale, disponibile in formato elettronico o altrimenti richiesto dai venditori alle Ass. di Categoria che lo hanno sottoscritto (Astori-Flaviet, ecc.), che dovrà essere compilato in ogni sua parte e sottoscritto dal cliente, che ne riceverà copia. L'accettazione delle prenotazioni e la conseguente conclusione del contratto, avverrà solo nel momento in cui l'organizzatore invierà al turista, presso il venditore intermediario, la relativa conferma, anche a mezzo sistema telematico. L'organizzatore fornirà prima della partenza le eventuali indicazioni relative al pacchetto turistico non contenute nei documenti contrattuali, e negli opuscoli, come previsto dall'art. 37, comma 2 Codice del Turismo N.B. Con l'esecuzione della prenotazione il turista dichiara e riconosce di aver visionato, letto e ricevuto dal venditore presso il quale ha eseguito la prenotazione una copia integrale delle Condizioni generali di Contratto di vendita di Singoli servizi e Pacchetti Turistici, in vigore all'atto della prenotazione. Ai sensi dell'art. 32, comma 2, Cod. Tur., nel caso di contratti conclusi a distanza o al di fuori dei locali commerciali (come rispettivamente definiti dagli artt. 50 e 45 del D. Lgs. 206/2005), l'organizzatore si riserva di comunicare per iscritto al turista l'esclusione del diritto di recesso previsto dagli artt. 64 e ss. del D. Lgs. 206/2005.

4) PAGAMENTI - All'atto della prenotazione, ovvero all'atto della richiesta impegnativa, dovrà essere versato/accreditato un account pari al 25% della quota totale di partecipazione più l'intero ammontare delle quote individuali apertura pratica (mentre il saldo dovrà essere versato/accreditato almeno 24 giorni prima della data d'inizio del primo servizio prenotato). Qualora la prenotazione dovesse essere effettuata nei 24 giorni precedenti la data del primo servizio prenotato, l'intero ammontare delle quote di partecipazione, più l'intero ammontare delle quote individuali apertura pratica, dovrà essere versato/accreditato entro i 24 ore successive. Il mancato ricevimento da parte dell'organizzatore dei pagamenti di cui sopra determina costituzione clausola risolutiva espressa del contratto, tale da determinare la risoluzione di una copia integrale delle Condizioni generali di Contratto di vendita di Singoli servizi e Pacchetti Turistici, in vigore all'atto della prenotazione.

5) PREZZO - Il prezzo del pacchetto turistico è determinato nel contratto. Esso potrà essere aumentato sino a 20 giorni precedenti la partenza e soltanto in proporzione alle variazioni di: costi di trasporto, incluso il costo del carburante, i diritti e tasse su alcune tipologie di viaggi turistici quali imposte, tasse di atterraggio, di sbarco o di imbarco nei porti e negli aeroporti; tassi di cambio applicati al pacchetto in questione. Per tali variazioni si farà riferimento al corso dei cambi ed ai costi di cui sopra in vigore dal 31.01.17. N.B. I prezzi potranno variare a fronte di variazioni dei costi/cambi superiori all'1%.

6) RECESSO DEL TURISTA (integrato da quanto previsto a pag. 9 del nostro Catalogo GENERALE 2017) - Il turista può recedere dal contratto, senza pagare penali, nelle seguenti ipotesi:

- aumento del prezzo di cui al precedente art.15 in misura eccedente il 10%;
- modifica in modo significativo di uno o più elementi del contratto oggettivamente configurabili come fondamentali ai fini della fruizione del pacchetto turistico

complessivamente considerato e proposta dall'organizzatore dopo la conclusione del contratto stesso ma prima della partenza e non accettata dal turista. Nei casi di cui sopra, il turista ha alternativamente diritto:
- ad usufruire, senza supplemento di prezzo, di un pacchetto turistico alternativo o con la restituzione dell'eccedenza di prezzo nel caso il pacchetto turistico abbia un prezzo inferiore
- alla restituzione della sola parte di prezzo già corrisposta. Tale restituzione dovrà essere effettuata entro sette giorni lavorativi dal momento del ricevimento della richiesta di rimborso. Il turista dovrà dare comunicazione della propria decisione di accettare la modifica o di recedere entro e non oltre due giorni lavorativi dal momento in cui ha ricevuto l'avviso di aumento o di modifica. In difetto di espressa comunicazione entro il termine suddetto, la proposta formulata dall'organizzatore si intende accettata. Ai consumatori, individuali e gruppi, che recedano dal contratto prima della partenza, al di fuori delle ipotesi (addebiti in rimborso), saranno addebitati, indipendentemente dal pagamento dell'account di cui all'art. 4, 1° comma e oltre alle quote individuali di apertura pratica, le penali nelle misure qui di seguito indicate, salvo quanto previsto a pag. 9.

-10% (dal momento della prenotazione a 30 giorni lavorativi prima della partenza sabato escluso)
-25% da 29 a 21 giorni lavorativi (sabato escluso)
-75% da 10 a 3 giorni lavorativi (sabato escluso)

N.B. nessun rimborso sarà accordato a chi:
-non si presenterà alla partenza o presso la struttura prenotata entro la data di inizio viaggio/soggiorno, così come previsto nel caso di recesso del turista avvenuto nei 3 giorni precedenti la partenza,
-decida di interrompere il viaggio od il soggiorno già intrapreso
-non potesse effettuare il viaggio o soggiornare per mancanza o invalidità o insufficienza dei previsti documenti personali di viaggio.

Penali servizi prenotati con Vettori marittimi: traghetti, aliscafi e altro.
Verranno applicate le penali previste da ogni vettore così come dai loro siti, riportati a pag. 9 del Nostro Catalogo GENERALE 2017, che sarà Vsa cura consultare prima di ogni prenotazione.
"ANNULLAMENTO SENZA PENALITÀ" O "CON PENALITÀ FORTEMENTE RIDOTTE". N.B. Le condizioni a seguire sono sempre incluse nelle Quote Apertura Pratica dei Pacchetti Turistici, quali: Morle o malattia grave di genitore, coniuge, convivente, fratello, nipote, compagno/a di viaggio, socio controllore della propria ditta; patologia che metta a rischi la gravidanza (solo nel caso di Gen. Sig. e che hanno con noi prenotazioni). Quanto sopra solo se entro 14 giorni di calendario dalla data prevista per l'inizio dei servizi, ci verrà fornita certificazione in originale o in fotocopia, chiara e corretta: nel caso di problemi sanitari Certificazione della ASL o della struttura ospedaliera intervenuta; in caso di morte Certificato di morte; visura camerale; certificazione anagrafica attestante la composizione del nucleo familiare.

ANNULLAMENTO SINO A 3GG LAVORATIVI prima della partenza, "PER QUALSIASI RAGIONE": rimborseremo le quote versate trattenendone il 30% più le "quote apertura pratica".
ANNULLAMENTO SINO A 10GG LAVORATIVI prima della partenza, "PER QUALSIASI RAGIONE": rimborseremo le quote versate trattenendone il 20% più le "quote apertura pratica".

7) MODIFICA O ANNULLAMENTO DEL PACCHETTO TURISTICO - Nell'ipotesi in cui, prima della partenza, l'organizzatore comunica la propria impossibilità di fornire i servizi oggetto del pacchetto turistico, proponendo una soluzione alternativa (il turista potrà esercitare alternativamente il diritto di riacquistare la somma già pagata o di godere dell'offerta del pacchetto turistico sostitutivo proposto (ai sensi del 2° e 3° comma del precedente art. 6). Il turista può esercitare i diritti sopra previsti anche quando l'annullamento dipende dal mancato raggiungimento del numero minimo di partecipanti previsto nel catalogo o nel programma di un catalogo, o da casi di forza maggiore e caso fortuito, relativi ai servizi turistici acquistati. Ai sensi e per gli effetti dell'art. 31, lettera c) del Codice del Consumo, per gli annullamenti diversi da quelli causati da forza maggiore, da caso fortuito, da mancato raggiungimento del numero minimo di partecipanti, nonché per quelli diversi alla mancata accettazione da parte del turista dei servizi turistici alternativi offerti (ai sensi del precedente art. 6), l'organizzatore che annulla il pacchetto turistico, restituirà al turista il doppio di quanto effettivamente pagato dal turista e materialmente incassato dall'organizzatore. La somma oggetto della restituzione non sarà mai superiore al doppio degli importi di cui il turista sarebbe in pari data debitrice, qualora fosse egli ad annullare, secondo quanto previsto dal precedente art. 6, 4° comma.

8) MODIFICHE DOPO LA PARTENZA - L'organizzatore, qualora dopo la partenza si trovi nell'impossibilità di fornire per qualsiasi ragione tranne un fatto proprio del contraente una parte essenziale dei servizi contemplati in contratto, dovrà proporre, senza supplemento di prezzo, una soluzione alternativa, senza supplemento di prezzo, un mezzo di trasporto equivalente a quello originario previsto per il ritorno al luogo di partenza o al diverso luogo eventualmente pattuito, compatibilmente alle disponibilità del mezzo e di posti e lo risarcirà nella misura della differenza tra il costo delle prestazioni previste e quello delle prestazioni effettuate fino al momento del rientro in patria del turista.

9) SOSTITUZIONI - Il turista rinunciatario può farsi sostituire da altra persona sempre che:

a) l'organizzatore ne sia informato per iscritto almeno 4 giorni lavorativi prima della data di partenza o inizio soggiorno, con comunicazione circa le ragioni della sostituzione e le generalità del cessionario;
b) il cessionario soddisfi tutte le condizioni per la fruizione del servizio (ex art. 39 Cod. Cons.);
c) i servizi medesimi o altri servizi in sostituzione possano essere erogati a seguito della sostituzione;d) il sostituto rimborsi all'organizzatore le spese aggiuntive previste, e precedentemente comunicate, sia per il cambio pratica che per procedere alla sostituzione. Il cedente ed il cessionario sono solidalmente responsabili per il pagamento del saldo del prezzo nonché degli importi di cui alla lettera d) del presente articolo.

N.B. Vettori Marittimi - In applicazione dell'art. 944 del Codice della Navigazione, non è prevista la sostituzione sarà possibile solo con consenso del vettore.
10) OBBLIGHI DEI PARTECIPANTI - All'interno del catalogo sono già contenute le informazioni e relative agli obblighi sanciti e alla documentazione necessaria per l'espatrio valide per i cittadini italiani. Prima della conclusione del contratto verranno fornite le eventuali variazioni. I cittadini stranieri repatrianti che corrispondenti informazioni attraverso le loro rappresentanze diplomatiche presenti in Italia e/o i rispettivi canali informativi governativi ufficiali. Sarà compito esclusivo del turista provvedere in tempo utile, prima della partenza, a verificare l'aggiornamento presso le competenti autorità (per i cittadini italiani le locali Questure, il Ministero degli Affari Esteri tramite il sito www.viaggiareestero.it, o al numero Tel. 06-491113) adeguandosi prima del viaggio. Nessuna responsabilità per la mancata partenza di uno o più turisti dovuta al mancato rispetto di quanto sopra potrà essere imputata all'intermediario o all'organizzatore.

Il turista con l'acquisto del pacchetto dichiara di aver acquistato e valutato autonomamente le informazioni circa la situazione sanitaria e di sicurezza dei Paesi di destinazione e, dunque, l'utilizzabilità oggettiva dei servizi acquistati per i quali si assume integralmente il rischio di non utilizzabilità oggettiva o soggettiva in caso di accadimenti sociali, sanitari o di carattere naturale che si possano verificare tra la data di acquisto ed il periodo stabilito per il soggiorno. Il turista dovranno inoltre attenersi all'osservanza della legge di normale prudenza e diligenza a quelle specifiche in vigore nei paesi di destinazione del viaggio, a tutte le informazioni fornite loro dall'organizzatore, nonché ai regolamenti alle disposizioni amministrative o legislative relative al pacchetto turistico. I turisti saranno chiamati a rispondere di tutti i danni che l'organizzatore o l'intermediario doversi subire anche a causa del mancato rispetto degli obblighi sopra indicati. Il turista è tenuto a fornire all'organizzatore tutti i documenti, le informazioni e gli elementi in suo possesso utili per l'esercizio del diritto di surroga di quest'ultimo nei confronti dei terzi responsabili del danno ed è responsabile verso l'organizzatore del pregiudizio arrecato al diritto di surrogazione. Il turista comunicherà altresì per iscritto all'organizzatore, all'atto della prenotazione, le particolari richieste personali che potranno formare oggetto di accordi specifici sulle modalità del viaggio, sempre che ne risulti possibile l'attuazione.

Il turista è sempre tenuto ad informare il Venditore e l'Organizzatore di eventuali sue esigenze o condizioni particolari (gravidanza, intolleranze alimentari, disabilità, ecc...) e a richiedere dettagliatamente e per iscritto la personalizzazione dei servizi attendendone la conferma o meno da parte dell'organizzatore. Il turista dichiara e riconosce di assumersi la piena responsabilità circa l'operato del Venditore da lui stesso selezionato in relazione alle informazioni ricevute, alla consegna dei documenti nonché per il corretto e puntuale pagamento del corrispettivo dovuto al Piccolo Tiglio by MAMIKITI srl per i servizi turistici dallo stesso prenotati/acquistati. In caso di mancato pagamento del corrispettivo Il Piccolo Tiglio by MAMIKITI srl avrà la facoltà di risolvere il contratto di viaggio di diritto mediante invio di semplice comunicazione scritta presso il Venditore intermediario.

11) CLASSIFICAZIONE ALBERGHERIA - La classificazione ufficiale delle strutture alberghiere viene fornita in catalogo ed in altro materiale informativo soltanto nel caso in cui essa venga espressamente e formalmente indicata dalle competenti autorità del paese in cui il servizio è erogato. In assenza di classificazioni ufficiali riconosciute dalle competenti Pubbliche Autorità dei paesi anche membri della UE cui il servizio si riferisce, l'organizzatore si riserva la facoltà di fornire in catalogo o depliant una propria descrizione delle strutture ricettive, fatta di riferimento a valutazioni e conseguente accettazione delle medesime da parte dei consumatori. (N.B. vedi da pag. 7 a pag. 9 del nostro Catalogo Generale 2017, parte integrante delle Condizioni Generali)

12) REGIME DI RESPONSABILITÀ - L'organizzatore risponde dei danni arrecati al turista, non potendosi configurare come fattispecie negoziale di organizzazione di viaggio, sia che le stesse vengano effettuate da lui personalmente che da terzi fornitori dei servizi, a meno che non provi che l'evento è derivato da fatto del turista (ivi compresi iniziative autonome assunte da quest'ultimo nel corso dell'esecuzione dei servizi turistici) o da circostanze estranee alla fornitura delle prestazioni previste in contratto, da caso fortuito, da forza maggiore, ovvero da circostanze che lo stesso organizzatore non poteva, secondo la diligenza professionale, ragionevolmente prevedere o risolvere il venditore presso il quale sia stata effettuata la prenotazione del pacchetto turistico non risponde in alcun caso delle obbligazioni nascenti dall'organizzazione del viaggio, ma è responsabile esclusivamente delle obbligazioni nascenti dalla sua qualità di intermediario e comunque nei limiti per tale responsabilità previsti dalle leggi sopra citate e dalle norme vigenti in materia.

13) LIMITI DEL RISARCIMENTO - I risarcimenti di cui agli artt. 44, 45 e 47 del Cod. Tur. e relativi termini di prescrizione, sono disciplinati da quanto ivi previsto e comunque nei limiti stabiliti dalle Convenzioni internazionali che disciplinano le prestazioni che formano oggetto del pacchetto turistico nonché dagli articoli 1763 e 1784 del codice civile.
L'organizzatore è tenuto a prestare le misure di assistenza al turista imposte dal criterio di diligenza professionale esclusivamente in riferimento agli obblighi a proprio carico per disposizione di legge o di contratto. L'organizzatore e il venditore sono esonerati dalle rispettive responsabilità (art. 12 e 13 delle presenti condizioni generali) quando la mancata od inesatta esecuzione del contratto è imputabile al turista o è dipesa dal fatto di un terzo a carattere imprevedibile o inevitabile, ovvero da un caso fortuito o di forza maggiore.

N.B. L'organizzatore non è responsabile nei confronti del turista per l'inadempimento da parte del venditore degli obblighi a carico di quest'ultimo.
15) RECLAMI E DENUNCIE - "RECLAMI PER EVENTUALI DISSERVII O DIFFORMITÀ CONTRATTUALI" (come da pag. 9 del nostro Catalogo GENERALE 2017) N.B. nel 2016 il ns contenzioso è stato inferiore allo 1 per mille, veramente minimo.

Pur riservando al ns lavoro la massima attenzione, ogni tanto e come succede in ogni attività umana, qualche pratica "non riesce bene", non corrisponde a quanto contrattualmente previsto. Nel caso verificaste disservizi o difformità, rispetto a quanto oggetto del ns contratto, Vi è fatto obbligo, pena la decadenza di ogni Vs pretesa (art. 49, D.L. 23.05.2011 N°79 "Codice del Turismo" e successive modifiche), di presentare tempestivamente denuncia scritta/reclamo al prestatore di servizi interessato (Direttore Hotel o Residence o Resp. dell'ufficio dove avete ritirato le chiavi del Vs appartamento di vacanza) ed inscrivere la medesima sul "libro dei reclami". Presentare la medesima denuncia ai ns personale di assistenza in loco, se previsto, o direttamente ai ns uffici in Vigevano (via mail: customercare@mamikit.com; fax +39 0381 73376; o Telegram/Posta il Piccolo Tiglio by MAMIKITI srl, Via Cairoli 12 - 27029 Vigevano (PV), e le spese, nel caso le difformità contrattuali vengano accertate, saranno da noi rimborsate). Nel caso di disservizi o difformità contrattuali non immediatamente riconoscibili, la denuncia scritta dovrà essere trasmessa a noi e al Vs Agente di viaggio entro 110 giorni, di calendario, successivi alla data in cui ha termine l'ultimo servizio con noi prenotato.

16) ASSICURAZIONE CONTRO LE SPESE DI ANNULAMENTO E DI RIMPATRIO - Al momento della prenotazione e solo presso gli uffici del venditore è possibile, ed anzi consigliabile, stipulare speciali polizze assicurative contro le spese derivanti dall'annullamento del pacchetto, i rifurtori e baggarsi. Sarà altresì possibile stipulare un contratto di assistenza relativo alle spese di rimpatrio in caso di incidenti e malattie. (Vedi anche pag. 9, del nostro Catalogo GENERALE 2017, annullamenti senza penalità)

17) FONDO DI GARANZIA
Ai sensi dell'art. 09 comma 1, lettera b) della legge 29/07/2015 n. 115, l'art. del Codice del Turismo è stato abrogato a decorrere dal 30/06/2016. I pacchetti turistici oggetto di vendita con il contratto disciolto/dal presenti condizioni generali, sono assistiti da garanzia per il rimborso del prezzo versato per l'acquisto del pacchetto turistico e il rientro immediato del turista, nei casi di insolvenza o fallimento ai sensi di quanto previsto dal 2° comma dell'art. 50 del Codice del Turismo.

A tale scopo il Piccolo Tiglio by MAMIKITI srl ha stipulato indice polizza assicurativa, Consorzio FOGAR, compagnia NOBIS COMPAGNIA DI ASSICURAZIONI S.p.A. n° F5020202211).

ADDENDUM - COND. GENER. DI CONTRATTO DI VENDITA DI SINGOLI SERVIZI TURISTICI

A) DISPOSIZIONI NORMATIVE - I contratti aventi ad oggetto l'offerta del solo servizio di trasporto, di soggiorno, ovvero di qualunque altro separato servizio turistico, non potendosi configurare come fattispecie negoziale di organizzazione di viaggio ovvero di pacchetto turistico, sono disciplinati dalle seguenti disposizioni della CCV: art. 1, n. 3 e n. 6; art. 4; art. 24 a 31; art. 24 a 31, per quanto concerne le previsioni diverse da quelle relative al contratto di organizzazione nonché dalle altre pattuizioni specificamente riferite alla singola vendita del servizio oggetto del contratto.

B) CONDIZIONI DI CONTRATTO - A tali contratti sono altresì applicabili le seguenti clausole delle condizioni generali di contratto di vendita di pacchetti turistici sopra riportate: art. 3 comma 1°; art. 4, art. 6; art. 7; art. 8; art. 9 comma 1°; art. 10; art. 14; art. 16. L'applicazione di dette clausole non determina assolutamente la configurazione dei relativi contratti come fattispecie di pacchetto turistico. La terminologia delle citate clausole relative al contratto di pacchetto turistico (organizzatore, viaggio ecc.) va pertanto intesa con riferimento alle corrispondenti figure del contratto di vendita di singoli servizi turistici (venditore, soggiorno ecc.).

ESCURSIONI E ALTRI SERVIZI IN LOCO - Le escursioni, i prezzi e le prestazioni acquistate dal turista in loco e non ricomprese nel prezzo del pacchetto turistico sono estranee all'oggetto del contratto stipulato da il Piccolo Tiglio by MAMIKITI srl nella veste di organizzatore. Pertanto nessuna responsabilità potrà essere ascrivibile a il Piccolo Tiglio by MAMIKITI srl né a titolo di organizzatore né di intermediazione di servizi.

SCHEDA TECNICA:
Organizzazione tecnica: Mamikit Srl
Licenza Regione Lombardia n°060542 N.S. 648, del 12.06.95
Mamikit Srl ha stipulato, ai sensi dell'art. 20 del D.lgs 111/95, polizza per la Responsabilità Civile Professionale 79164425 con la compagnia assicurativa ALLIANZ S.p.A.
Il presente catalogo è stato redatto conformemente alle disposizioni della legge n. 39 del 03/05/1983 della Regione Lombardia e successive modifiche.

Validità del presente catalogo, dal 04.03.2017 al 03.03.2018.

Comunicazione obbligatoria ai sensi dell'articolo 16 della L.26/98/98
La legge italiana pubblica con la reclusione i reati concernenti la prostituzione e la pornografia minorile, anche se gli stessi sono commessi all'estero.

